

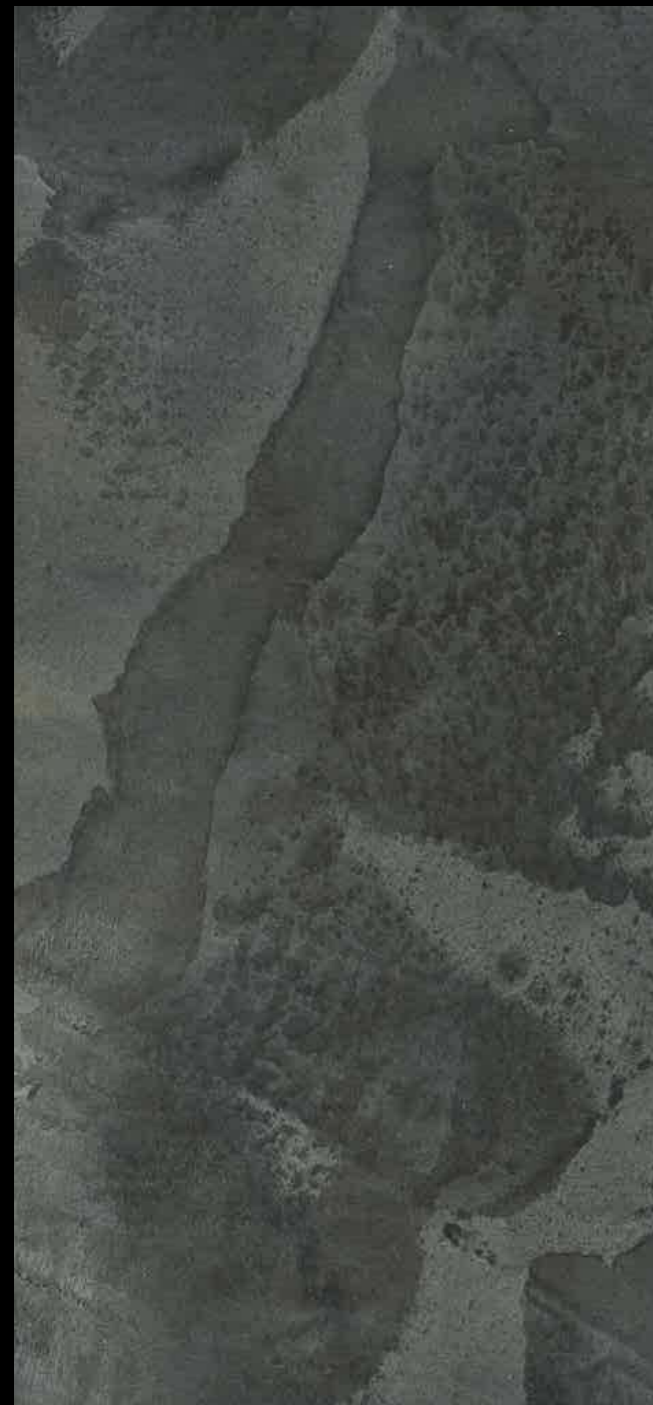
**SPECIAL  
EDITION**

# METEORE<sup>®</sup> 8

**V55 MATT  
V88 SATINÉ**

**VALPAIN<sup>®</sup>**

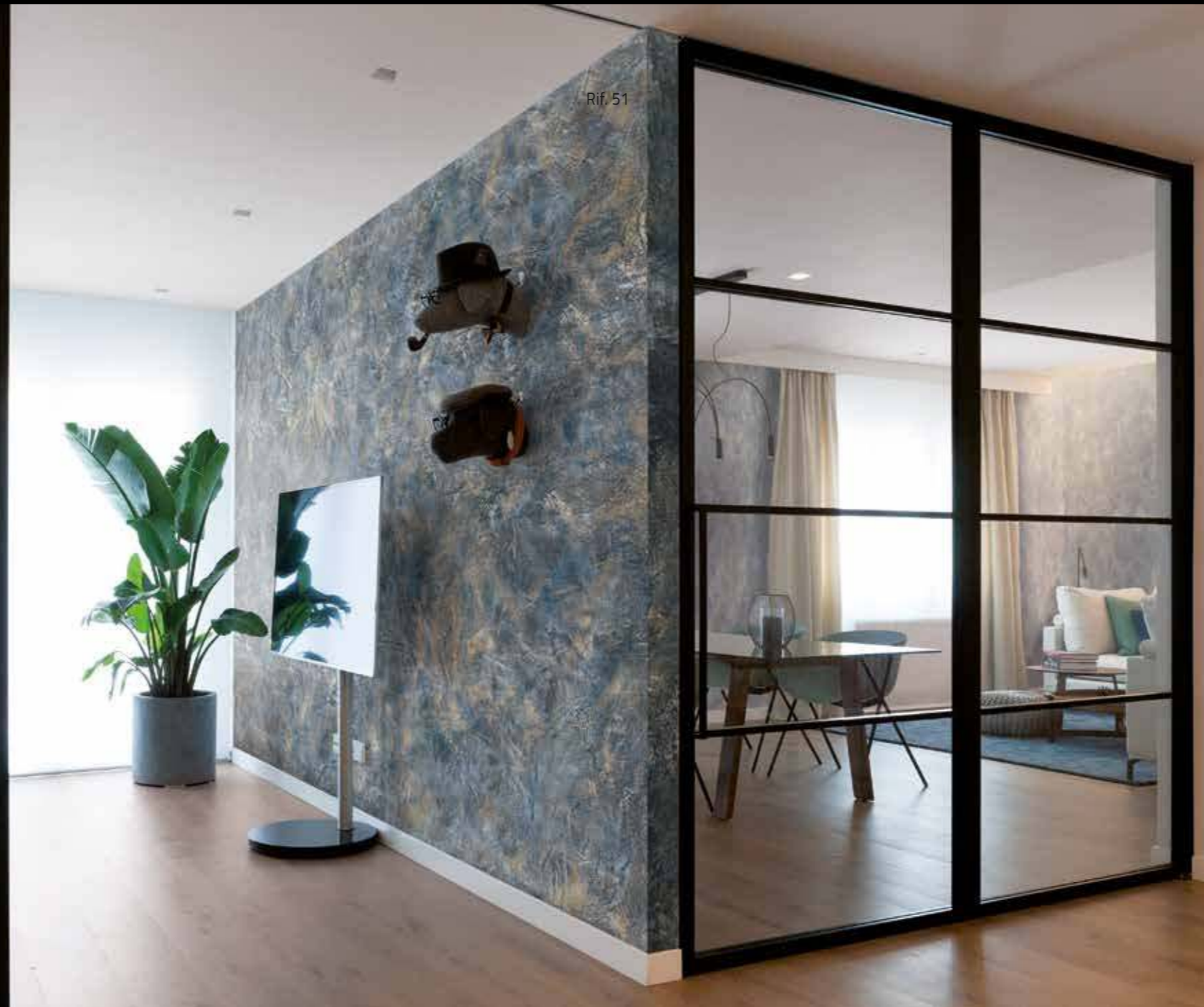
*Le sfumature delle superfici materiche trovano i colori più attuali*



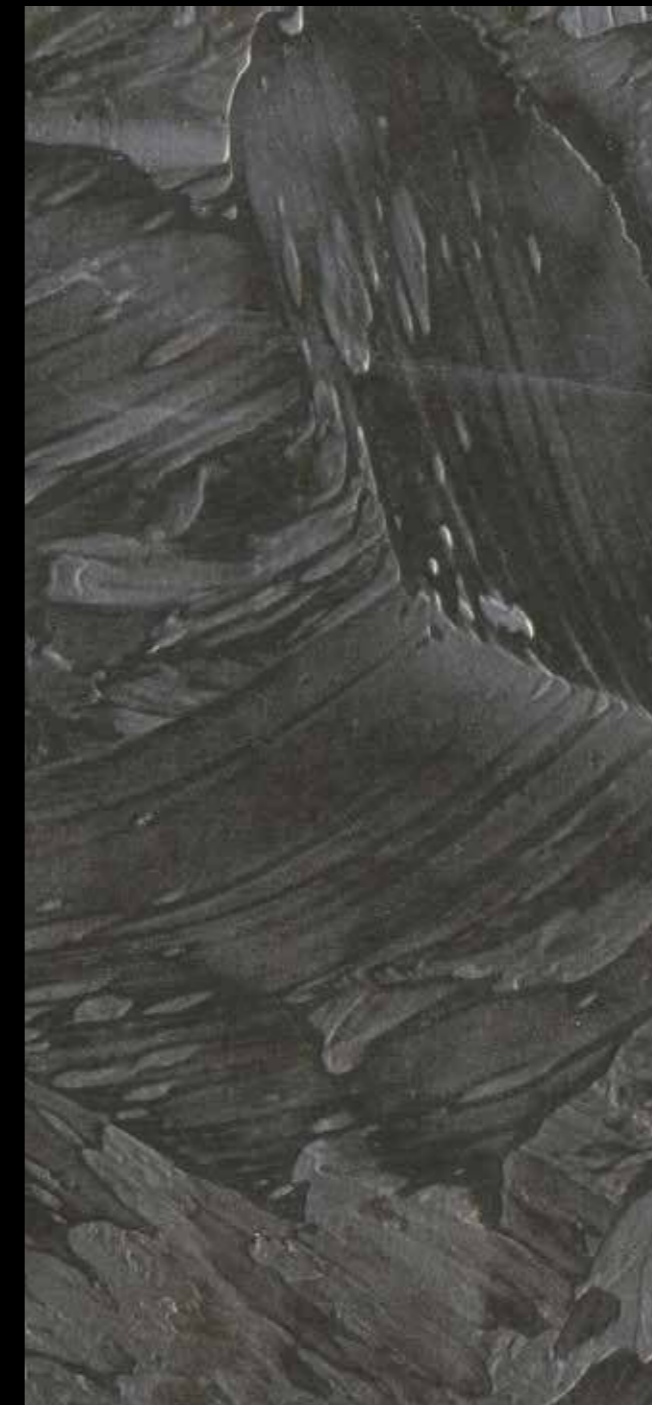
Rif. 51



EFFETTO LISCIO



Rif. 51



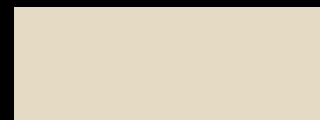
Rif. 51



Rif. 110



Rif. 48



V55 MATT Col. 1081



V88 SATINE' Col. 1187



Rif. 51



V55 MATT Col. 1076



V88 SATINE' Col. 1162



Rif. 44



V55 MATT Col. 1075



V88 SATINE' Col. 1137



Rif. 93



V55 MATT Col. 1080



V88 SATINE' Col. 1105



Rif. 90



V55 MATT Col. 1077



V88 SATINE' Col. 1161



Rif. 84



V55 MATT Col. 1179



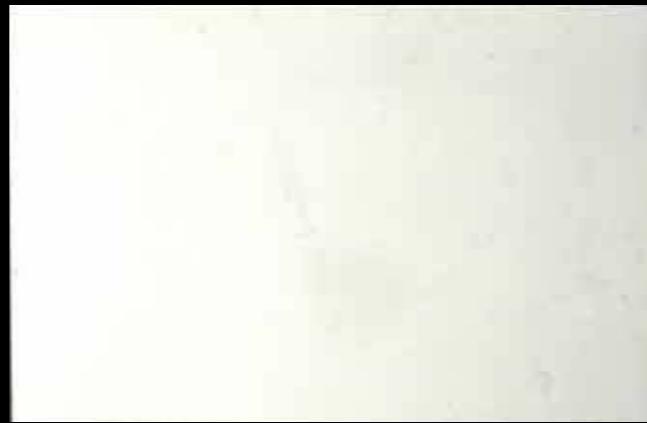
V88 SATINE' Col. 1146



Rif. 73



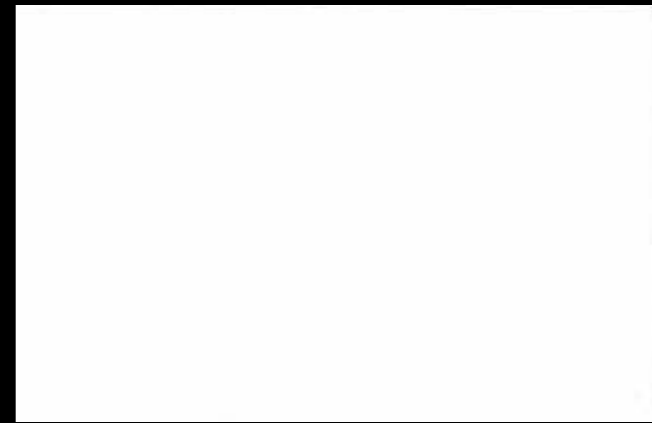
Rif. 92



Rif. 76



Rif. 86



Rif. 55



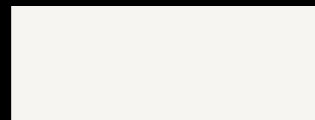
Rif. 59



V55 MATT Col. 1096



V88 SATINE' Col. 1111



V55 MATT Col. 1072



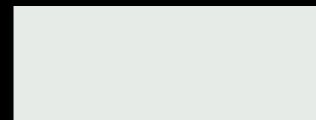
V88 SATINE' Col. 1192



V55 MATT Col. 1098



V88 SATINE' Col. 1183



V55 MATT Col. 1184



V88 SATINE' Col. 1167



V55 MATT Col. 1117



V88 SATINE' Col. 1144



V55 MATT Col. 1095



V88 SATINE' Col. 1106





Rif. 25



V55 MATT Col. 1121



V88 SATINE' Col. 1119



Rif. 30



V55 MATT Col. 1127



V88 SATINE' Col. 1188



Rif. 39



V55 MATT Col. 1185



V88 SATINE' Col. 1107



Rif. 26



V55 MATT Col. 1123



V88 SATINE' Col. 1126



Rif. 29



V55 MATT Col. 1122



V88 SATINE' Col. 1180



Rif. 41



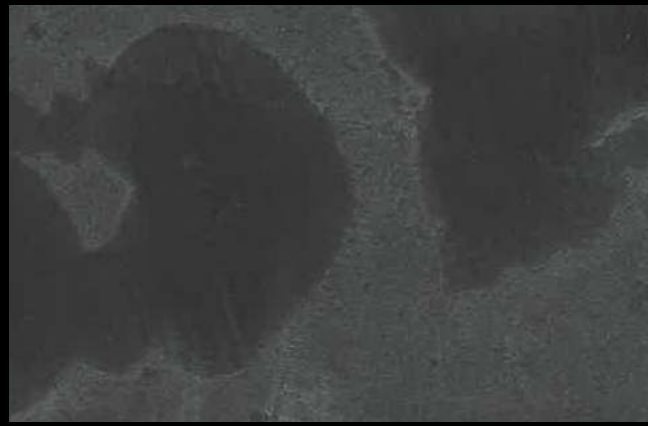
V55 MATT Col. 1124



V88 SATINE' Col. 1138



Rif. 40



Rif. 36



Rif. 74



Rif. 71



Rif. 33



Rif. 42



Rif. 72



V55 MATT Col. 1102



V88 SATINE' Col. 1112



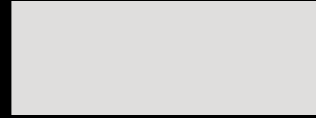
V55 MATT Col. 1129



V88 SATINE' Col. 1125



V55 MATT Col. 1104



V88 SATINE' Col. 1100



V55 MATT Col. 1109



V88 SATINE' Col. 1092



V55 MATT Col. 1110



V88 SATINE' Col. 1140



V55 MATT Col. 1115



V88 SATINE' Col. 1136







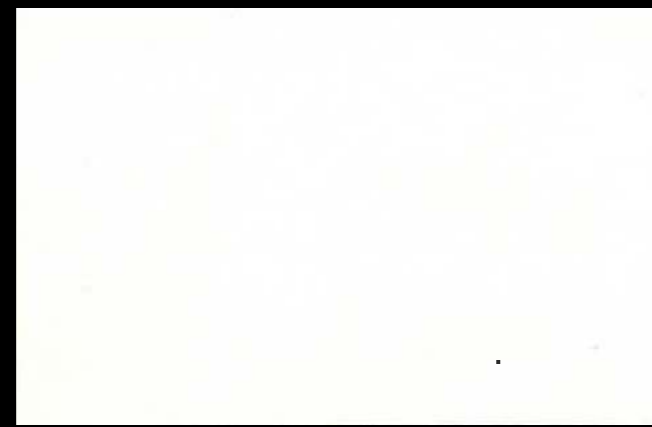
Rif. 80



V55 MATT Col. 1101



V88 SATINE' Col. 1201



Rif. 49



V55 MATT Col. 1186



V88 SATINE' Col. 1181



Rif. 38



V55 MATT Col. 1089



V88 SATINE' Col. 1116



Rif. 46



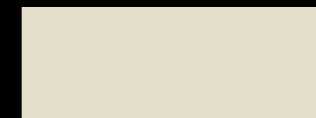
V55 MATT Col. 1078



V88 SATINE' Col. 1182



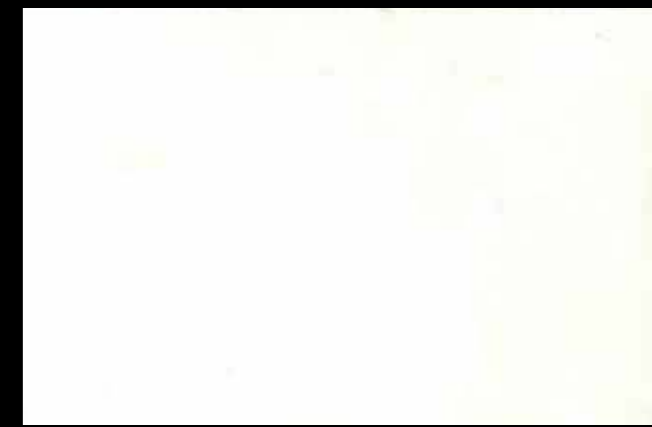
Rif. 70



V55 MATT Col. 1088



V88 SATINE' Col. 1175



Rif. 85



V55 MATT Col. 1074



V88 SATINE' Col. 1118



Rif. 45



Rif. 57



Rif. 53



Rif. 60



Rif. 66



Rif. 69



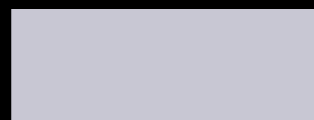
V55 MATT Col. 1164



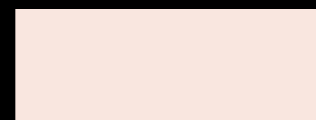
V88 SATINE' Col. 1087



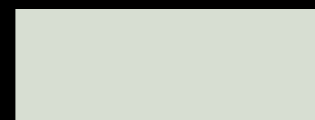
V55 MATT Col. 1163



V88 SATINE' Col. 1195



V55 MATT Col. 1128



V88 SATINE' Col. 1171



V55 MATT Col. 1166



V88 SATINE' Col. 1168



V55 MATT Col. 1155



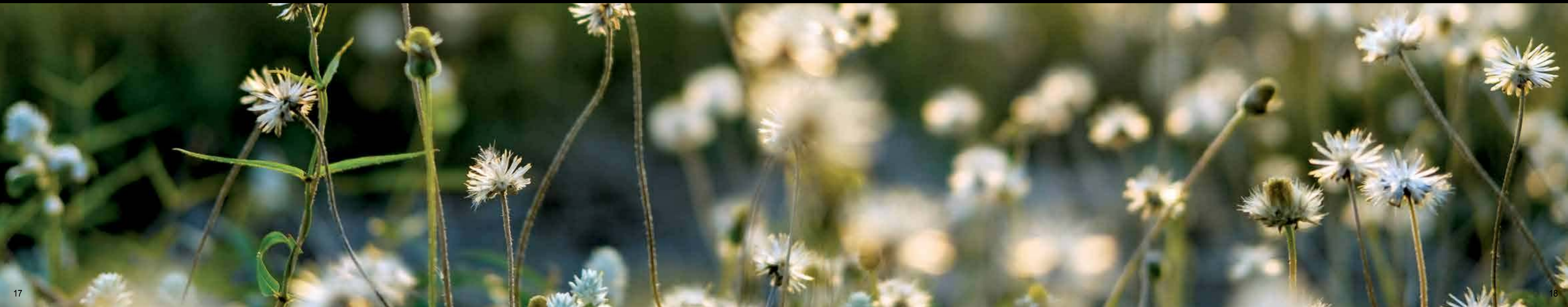
V88 SATINE' Col. 1091



V55 MATT Col. 1090



V88 SATINE' Col. 1189





Rif. 113



Rif. 115



Rif. 114



Rif. 111



Rif. 110



Rif. 118



Rif. 116



Rif. 117



Rif. 119



Rif. 112

<b>Rif. 25</b>	
METEORE 8 (LT. 1) + COLORI' Col. 466 D (5 ML.) METEORE 8 (LT. 4) + COLORI' Col. 466 D (20 ML.)	
LAME' Col. 252	LAME' Col. 251

<b>Rif. 26</b>	
METEORE 8 (LT. 1) + COLORI' Col. 425 A (80 ML.) METEORE 8 (LT. 4) + COLORI' Col. 425 A (320 ML.)	
LAME' Col. 251	LAME' Col. 252

<b>Rif. 29</b>	
METEORE 8 (LT. 1) + COLORI' Col. 425 C (20 ML.) METEORE 8 (LT. 4) + COLORI' Col. 425 C (80 ML.)	
LAME' Col. 252	LAME' Col. 251

<b>Rif. 30</b>	
METEORE 8 (LT. 1) + COLORI' Col. 461 A (80 ML.) METEORE 8 (LT. 4) + COLORI' Col. 461 A (320 ML.)	
LAME' Col. 252	LAME' Col. 251

<b>Rif. 33</b>	
METEORE 8 (LT. 1) + COLORI' Col. 461 A (80 ML.) METEORE 8 (LT. 4) + COLORI' Col. 461 A (320 ML.)	
LAME' Col. 255	LAME' Col. 252

<b>Rif. 36</b>	
METEORE 8 (LT. 1) + COLORI' Col. 461 A (80 ML.) METEORE 8 (LT. 4) + COLORI' Col. 461 A (320 ML.)	
LAME' Col. 252	LAME' Col. 250

<b>Rif. 38</b>	
METEORE 8 (LT. 1) + COLORI' Col. 425 B (40 ML.) METEORE 8 (LT. 4) + COLORI' Col. 425 B (160 ML.)	
LAME' Col. 251	LAME' Col. 259

<b>Rif. 39</b>	
METEORE 8 (LT. 1) + COLORI' Col. 461 A (80 ML.) METEORE 8 (LT. 4) + COLORI' Col. 461 A (320 ML.)	
LAME' Col. 259	LAME' Col. 251

<b>Rif. 41</b>	
METEORE 8 (LT. 1) + COLORI' Col. 425 C (20 ML.) METEORE 8 (LT. 4) + COLORI' Col. 425 C (80 ML.)	
LAME' Col. 252	LAME' Col. 250

<b>Rif. 42</b>	
METEORE 8 (LT. 1) + COLORI' Col. 451 A (80 ML.) METEORE 8 (LT. 4) + COLORI' Col. 451 A (320 ML.)	
LAME' Col. 252	LAME' Col. 253

<b>Rif. 44</b>	
METEORE 8 (LT. 1) + COLORI' Col. 425 A (80 ML.) METEORE 8 (LT. 4) + COLORI' Col. 425 A (320 ML.)	
LAME' Col. 251	LAME' Col. 253

<b>Rif. 45</b>	
METEORE 8 (LT. 1) + COLORI' Col. 461 A (80 ML.) METEORE 8 (LT. 4) + COLORI' Col. 461 A (320 ML.)	
LAME' Col. 254	LAME' Col. 251

<b>Rif. 46</b>	
METEORE 8 (LT. 1) METEORE 8 (LT. 4)	
LAME' Col. 255	LAME' Col. 254

<b>Rif. 48</b>	
METEORE 8 (LT. 1) + COLORI' Col. 461 A (80 ML.) METEORE 8 (LT. 4) + COLORI' Col. 461 A (320 ML.)	
LAME' Col. 251	LAME' Col. 255

<b>Rif. 49</b>	
METEORE 8 (LT. 1) METEORE 8 (LT. 4)	
LAME' Col. 253	LAME' Col. 251

<b>Rif. 51</b>	
METEORE 8 (LT. 1) + COLORI' Col. 461 A (80 ML.) METEORE 8 (LT. 4) + COLORI' Col. 461 A (320 ML.)	
LAME' Col. 250	LAME' Col. 251

<b>Rif. 53</b>	
METEORE 8 (LT. 1) + COLORI' Col. 425 A (80 ML.) METEORE 8 (LT. 4) + COLORI' Col. 425 A (320 ML.)	
LAME' Col. 257	LAME' Col. 251

<b>Rif. 55</b>	
METEORE 8 (LT. 1) METEORE 8 (LT. 4)	
LAME' Col. 251	LAME' Col. 257

<b>Rif. 57</b>	
METEORE 8 (LT. 1) + COLORI' Col. 461 A (80 ML.) METEORE 8 (LT. 4) + COLORI' Col. 461 A (320 ML.)	
LAME' Col. 257	LAME' Col. 251

<b>Rif. 59</b>	
METEORE 8 (LT. 1) + COLORI' Col. 425 D (5 ML.) METEORE 8 (LT. 4) + COLORI' Col. 425 D (20 ML.)	
LAME' Col. 251	LAME' Col. 257

<b>Rif. 60</b>	
METEORE 8 (LT. 1) + COLORI' Col. 461 A (80 ML.) METEORE 8 (LT. 4) + COLORI' Col. 461 A (320 ML.)	
LAME' Col. 253	LAME' Col. 257

<b>Rif. 66</b>	
METEORE 8 (LT. 1) + COLORI' Col. 461 A (80 ML.) METEORE 8 (LT. 4) + COLORI' Col. 461 A (320 ML.)	
LAME' Col. 258	LAME' Col. 251

<b>Rif. 69</b>	
METEORE 8 (LT. 1) + COLORI' Col. 461 A (80 ML.) METEORE 8 (LT. 4) + COLORI' Col. 461 A (320 ML.)	
LAME' Col. 253	LAME' Col. 258

<b>Rif. 70</b>	
METEORE 8 (LT. 1) + COLORI' Col. 425 D (5 ML.) METEORE 8 (LT. 4) + COLORI' Col. 425 D (20 ML.)	
LAME' Col. 251	LAME' Col. 256

<b>Rif. 71</b>	
METEORE 8 (LT. 1) + COLORI' Col. 425 A (80 ML.) METEORE 8 (LT. 4) + COLORI' Col. 425 A (320 ML.)	
LAME' Col. 251	LAME' Col. 256

<b>Rif. 72</b>	
METEORE 8 (LT. 1) + COLORI' Col. 461 A (80 ML.) METEORE 8 (LT. 4) + COLORI' Col. 461 A (320 ML.)	
LAME' Col. 258	LAME' Col. 252

<b>Rif. 73</b>	
METEORE 8 (LT. 1) + COLORI' Col. 456 D (5 ML.) METEORE 8 (LT. 4) + COLORI' Col. 456 D (20 ML.)	
LAME' Col. 256	LAME' Col. 251

<b>Rif. 74</b>	
METEORE 8 (LT. 1) + COLORI' Col. 425 B (40 ML.) METEORE 8 (LT. 4) + COLORI' Col. 425 B (160 ML.)	
LAME' Col. 255	LAME' Col. 259

<b>Rif. 76</b>	
METEORE 8 (LT. 1) METEORE 8 (LT. 4)	
LAME' Col. 251	LAME' Col. 256

<b>Rif. 80</b>	
METEORE 8 (LT. 1) + COLORI' Col. 425 C (20 ML.) METEORE 8 (LT. 4) + COLORI' Col. 425 C (80 ML.)	
LAME' Col. 255	LAME' Col. 253

<b>Rif. 84</b>	
METEORE 8 (LT. 1) + COLORI' Col. 461 A (80 ML.) METEORE 8 (LT. 4) + COLORI' Col. 461 A (320 ML.)	
LAME' Col. 255	LAME' Col. 250

<b>Rif. 85</b>	
METEORE 8 (LT. 1) METEORE 8 (LT. 4)	
LAME' Col. 258	LAME' Col. 250

<b>Rif. 86</b>	
METEORE 8 (LT. 1) + COLORI' Col. 425 D (5 ML.) METEORE 8 (LT. 4) + COLORI' Col. 425 D (20 ML.)	
LAME' Col. 258	LAME' Col. 251

<b>Rif. 90</b>	
METEORE 8 (LT. 1) + COLORI' Col. 461 A (80 ML.) METEORE 8 (LT. 4) + COLORI' Col. 461 A (320 ML.)	
LAME' Col. 251	LAME' Col. 250

<b>Rif. 92</b>	
METEORE 8 (LT. 1) + COLORI' Col. 425 D (5 ML.) METEORE 8 (LT. 4) + COLORI' Col. 425 D (20 ML.)	
LAME' Col. 255	LAME' Col. 254

<b>Rif. 93</b>	
METEORE 8 (LT. 1) + COLORI' Col. 461 A (80 ML.) METEORE 8 (LT. 4) + COLORI' Col. 461 A (320 ML.)	
LAME' Col. 255	LAME' Col. 254

<b>Rif. 110</b>	
METEORE 8 (LT. 1) + COLORI' Col. 451 A (80 ML.) METEORE 8 (LT. 4) + COLORI' Col. 451 A (320 ML.)	
LAME' Col. 250	

<b>Rif. 111</b>	
METEORE 8 (LT. 1) + COLORI' Col. 451 A (80 ML.) METEORE 8 (LT. 4) + COLORI' Col. 451 A (320 ML.)	
LAME' Col. 251	

<b>Rif. 112</b>	
METEORE 8 (LT. 1) + COLORI' Col. 451 A (80 ML.) METEORE 8 (LT. 4) + COLORI' Col. 451 A (320 ML.)	
LAME' Col. 252	

<b>Rif. 113</b>	
METEORE 8 (LT. 1) + COLORI' Col. 451 A (80 ML.) METEORE 8 (LT. 4) + COLORI' Col. 451 A (320 ML.)	
LAME' Col. 253	

<b>Rif. 114</b>	
METEORE 8 (LT. 1) + COLORI' Col. 451 A (80 ML.) METEORE 8 (LT. 4) + COLORI' Col. 451 A (320 ML.)	
LAME' Col. 254	

<b>Rif. 115</b>	
METEORE 8 (LT. 1) + COLORI' Col. 451 A (80 ML.) METEORE 8 (LT. 4) + COLORI' Col. 451 A (320 ML.)	
LAME' Col. 255	

<b>Rif. 116</b>	
METEORE 8 (LT. 1) + COLORI' Col. 451 A (80 ML.) METEORE 8 (LT. 4) + COLORI' Col. 451 A (320 ML.)	
LAME' Col. 256	

<b>Rif. 117</b>	
METEORE 8 (LT. 1) + COLORI' Col. 451 A (80 ML.) METEORE 8 (LT. 4) + COLORI' Col. 451 A (320 ML.)	
LAME' Col. 257	

<b>Rif. 118</b>	
METEORE 8 (LT. 1) + COLORI' Col. 451 A (80 ML.) METEORE 8 (LT. 4) + COLORI' Col. 451 A (320 ML.)	
LAME' Col. 258	

<b>Rif. 119</b>	
METEORE 8 (LT. 1) + COLORI' Col. 451 A (80 ML.) METEORE 8 (LT. 4) + COLORI' Col. 451 A (320 ML.)	
LAME' Col. 259	

**I** E' un rivestimento materico per interno estremamente corposo e versatile. E' ideale per realizzare effetti moderni e contemporanei, ma al tempo stesso ricchi di sfumature metalliche e perlacee. Per chi ama l'essenza della sostanza!

**CARATTERISTICHE:**  
Per ottenere i colori del catalogo occorre mescolare METEORE 8 con la relativa quantità di pasta colorante denominata COLORI'. In alternativa si può colorare con il Sistema Tintometrico VALCLONE. METEORE 8 va mescolato bene prima dell'uso con un agitatore meccanico (es. trapano con frusta) mentre per LAME' è sufficiente una stecca di legno o di metallo.

**APPLICAZIONE DI METEORE 8:**  
1) **Effetto Liscio:** Applicare una mano di METEORE 8 con il Frattone PV 43 con spatolate lunghe 15 - 20 cm in tutte le direzioni. Attendere che il METEORE 8 vada in tensione, quindi lisciare leggermente con il Frattone pulito lasciando pochissimo prodotto sul supporto.  
Trascorse 4 ore circa a 20°C, lisciare con carta vetro grana 220 / 260 solo per togliere grumi e attaccature non conformi, poi applicare due mani di LAME' di colori differenti. Tra la stesura del primo colore di LAME' ed il secondo attendere almeno 2 ore a 20°C. LAME' va applicato anch'esso con il Frattone PV 43 in tutte le direzioni lasciando pochissimo prodotto sul supporto.  
**Resa:** METEORE 8 circa LT. 1 per 10 - 11 mq; LAME' circa LT. 1 per 35 - 40 mq (una mano per ciascun colore in base allo spessore sottostante).

2) **Effetto Spatolato:** Applicare gradualmente una mano di METEORE 8 su una superficie di circa 1 - 2 mq. Utilizzare il Frattone PV 43 con spatolate irregolari lunghe 10 - 15 cm in tutte le direzioni. A METEORE 8 bagnato, creare delle spatolate a rilievo semilisce e rigate con il Frattone PV 43 facendo applicazioni lunghe 5 - 10 cm ed in tutte le direzioni.  
Dopo circa 4 ore a 20°C lisciare con carta vetro grana 220 / 260 per togliere grumi ed attaccature non conformi. Applicare successivamente due mani di LAME' di colori differenti. Tra la stesura del primo colore di LAME' ed il secondo attendere almeno 2 ore a 20°C. LAME' va applicato anch'esso con il Frattone PV 43 in tutte le direzioni lasciando pochissimo prodotto sul supporto.  
**Resa:** METEORE 8 circa LT. 1 per 3 - 4 mq; LAME' circa LT. 1 per 16 - 20 mq (una mano per colore in base allo spessore di METEORE 8 applicato).

3) **Effetto Venato (Verticale, Orizzontale, Obliquo):** Applicare gradualmente una mano di METEORE 8 su una superficie di circa 2 - 3 mq. Utilizzare il Frattone Inox PV 43 con spatolate irregolari nel verso scelto. A METEORE 8 bagnato, creare delle striature verticali (o in un'altra direzione a scelta) con la Spatola PV 84 dando spatolate morbide e lunghe 20 - 35 cm.

Dopo circa 4 ore a 20°C lisciare con carta vetro grana 220 / 260 per togliere grumi ed eventuali attaccature non conformi. Successivamente applicare due mani di LAME' di colori differenti. Tra la stesura del primo colore di LAME' ed il secondo attendere almeno 2 ore a 20°C. LAME' va applicato anch'esso con il Frattone PV 43 seguendo il verso delle striature lasciando pochissimo prodotto sul supporto. **Resa:** METEORE 8 circa LT. 1 per 3 - 4 mq; LAME' circa LT. 1 per 16 - 20 mq (una mano per colore in base allo spessore di METEORE 8 applicato).

4) **Effetto Burano:** Applicare la prima mano di METEORE 8 con Frattone Inox PV 43 con spatolate lunghe 30 - 40 cm in tutte le direzioni e lasciando sulla superficie uno strato sottile a copertura del supporto. Quando METEORE 8 va in tensione, lisciarlo leggermente con il Frattone pulito per evitare la successiva carteggiatura.  
Dopo 2 - 3 ore a 20°C applicare la seconda mano di METEORE 8 seguendo la stessa tecnica sopradescritta. Attendere altre 3 - 4 ore a 20°C affinché il METEORE 8 diventi ben asciutto e procedere con la stesura di una mano di LAME' con spatolate da 5 - 10 cm (o a piacere) utilizzando sempre il Frattone Inox PV 43 e facendo attenzione a non lasciare spazi vuoti. **Resa:** METEORE 8 circa LT. 1 per 5 - 5,5 mq; LAME' circa LT. 1 per 35 - 40 mq (una mano in base allo spessore di METEORE 8 applicato).

**N.B:** Per le tonalità chiare (METEORE 8 non colorato) si consiglia di applicare LAME' con il Frattone in Plastica PV 91.

**APPLICAZIONE DEL FONDO:**  
Eliminare le vecchie pitture se non ancorate bene o sfinanti e lavare con saponi adeguati. Successivamente applicare un fissativo adeguato o una mano di PRIMER 400 diluito al 50% con acqua. Dopo circa 4 ore a 20°C, procedere con l'applicazione di METEORE 8.  
**DATI TECNICI:** **Diluizione:** METEORE 8 e LAME' sono pronti all'uso; il PRIMER 400 va diluito al 50% con acqua. **Resa del PRIMER 400 (diluito al 50%):** LT. 1 per 20 - 25 mq una mano in base all'assorbimento del supporto. **Confezioni:** METEORE 8 è disponibile in confezioni da LT. 1 - LT. 4; LAME' è disponibile in confezione da LT. 0,250 - LT. 1; il PRIMER 400 è disponibile in confezioni da LT. 0,750 - LT. 2,5 - LT. 5; i COLORI' è da ML. 80 e da ML. 480. **Temperatura per applicazione:** superiore a +5°C e inferiore a +30°C. **Essiccazione:** fuori polvere dopo circa 1 ora a 20°C. **Asciutto** dopo 6 - 8 ore a 20°C. **Indurisce** dopo 48 ore in base alla temperatura dell'ambiente. **Resistenza:** il prodotto non è idoneo al continuo contatto con l'acqua e con l'umidità. Dopo il completo indurimento, si ottiene una pellicola traspirante con buona resistenza agli urti ed alla normale abrasione. **Lavabilità:** leggermente lavabile con acqua e comuni detersivi dopo 15 giorni dall'applicazione. **Pulizia attrezzi:** con acqua. **Conservazione:** in latta ben chiusa, anche dopo l'uso, a temperatura superiore a +5°C e inferiore a +30°C.

**NORME PARTICOLARI DI SICUREZZA:**  
Evitare il contatto diretto con la pelle, proteggere gli occhi ed il viso, in caso di contatto, lavare immediatamente ed abbondantemente con acqua e consultare il medico. Le attrezzature non devono essere lavate in corsi d'acqua, scarichi, ecc.

**AVVERTENZE PER L'UTILIZZATORE:**  
Le informazioni sopra riportate sono esatte ed accurate. Tuttavia non essendo le condizioni d'impiego sotto il nostro controllo, non ci assumiamo alcuna responsabilità per i consigli ed i suggerimenti forniti. Si consiglia di eseguire il ciclo completo su una piccola parete per verificare la perfetta riuscita dopo di che proseguire con la decorazione controllando costantemente gli effetti decorativi ottenuti, poiché METEORE 8 e LAME' si compongono di prodotti naturali e resine speciali che reagiscono a seconda dell'umidità, del calore, della ventilazione ed in base alle modalità di applicazione. Quindi ogni lavoro acquisterà la propria personalizzazione. Le tinte possono variare, rispetto al catalogo, dal 30% come pure tra una partita e l'altra. Pertanto, onde evitare diversità di colore ad applicazione avvenuta, è necessario mescolare tutto il materiale in un contenitore grande prima di iniziare l'applicazione.  
**N.B:** I colori di pagina 7, 8, 9, 10, 13, 14, 15, 16, 17, 18, 19, 20 sono stati realizzati ad Effetto Liscio.

**V55 MATT - V88 SATINE**  
V55 MATT e V88 SATINE sono due idrosmalte decorativi per interno antibatterici, idrorepellenti ed ecosostenibili grazie al basso VOC ed alla Classe A+ per le emissioni indoor secondo la normativa ISO 16000-9. Le loro formulazioni coniugano le proprietà dei tradizionali antiumidità da parete, con l'innovativa forza tecnologica degli ioni argento, i quali inibiscono la proliferazione dei batteri rendendo le superfici e gli ambienti interni sanificati ed antisettici. Tali caratteristiche sono state certificate secondo la norma ISO 22196:2011 e dimostrano un'effettiva riduzione della crescita batterica in sole 24 ore. Per questo, V55 MATT e V88 SATINE sono la soluzione ideale per le applicazioni nelle scuole, asili, ospedali, case di riposo, attività commerciali come centri estetici o parrucchieri e locali pubblici in genere. Hanno inoltre superato i test per l'ottenimento della certificazione HACCP secondo la normativa UNI 11021:2002, ovvero sono idonei per le applicazioni in tutti quegli ambienti dove vengono trattati alimenti, grazie alle elevate performance di resistenza, lavabilità e salubrità. In più una specifica analisi ne certifica l'utilizzo in ambienti con umidità superiore all'80% oltre ad avere la caratteristica di superlavabilità anche con detersivi disinfettanti per uso professionale. Il V55 MATT ha un aspetto opaco mentre il V88 SATINE è satinato.

**CARATTERISTICHE:** Per ottenere i colori del presente catalogo occorre colorare il V55 MATT o il V88 SATINE con il Sistema Tintometrico VALCLONE con il quale si può realizzare anche tutte le tinte della mazzetta NCS INDEX 1950.

**PREPARAZIONE DEL SUPPORTO ED APPLICAZIONE DEL V55 MATT E V88 SATINE:** Valutare la consistenza della superficie asportando le eventuali vecchie pitture ammalorate o polverose e tutto ciò che può creare distacco. Applicare, come fissativo, una mano di V55 MATT o V88 SATINE già colorato e diluito 1:5 con acqua. Dopo 4 - 6 ore a 20°C stuccare i piccoli buchi, fessure e screpolature. Per uniformare l'assorbimento passare nuovamente il V55 MATT o V88 SATINE già colorato e diluito 1:5 con acqua solo sopra le stuccature quindi attendere altre 6 - 8 ore a 20°C prima di stendere, come finitura, due mani a pennello o a rullo o a spruzzo di V55 MATT o V88 SATINE sempre colorati ma questa volta diluiti al 20 - 30% con acqua. Tra la prima e la seconda mano aspettare almeno 4 - 6 ore a 20°C.

**DATI TECNICI:**  
**Diluizione:** V55 MATT e V88 SATINE vanno diluiti 1:5 con acqua come fissativo; al 20 - 30% sempre con acqua come finitura. **Resa (come finitura):** V55 MATT circa LT. 1 per 9 - 11 mq. due mani a copertura; V88 SATINE circa LT. 1 per 10 - 12 mq. due mani a copertura. **Confezioni:** V55 MATT e V88 SATINE sono entrambi disponibili in confezioni da LT. 1 - 4 - 10; Tutti i prodotti vanno mescolati bene prima dell'uso. **Temperatura per applicazione:** superiore a +10°C e inferiore a +30°C. **Essiccazione:** fuori polvere dopo circa 2 ore a 20°C. **Asciutto** dopo circa 4 - 6 ore a 20°C. **Indurisce** dopo 24 ore in base alla temperatura dell'ambiente. **Resistenza ad abrasione:** oltre 75.000 colpi spazzola secondo la norma ISO 11998. **Classe 1** per lo strofinamento ad umido secondo la normativa UNI EN 13300. **Lavabilità:** oltre 5.000 colpi spazzola secondo la norma UNI 10560. Entrambi sono super lavabili.

**Pulizia attrezzi:** con acqua e sapone. **Conservazione:** in latta ben chiusa, anche dopo l'uso, a temperatura superiore a +5°C e inferiore a +30°C.

**NORME PARTICOLARI DI SICUREZZA:** Evitare il contatto diretto con la pelle, proteggere gli occhi ed il viso, in caso di contatto, lavare immediatamente ed abbondantemente con acqua e consultare il medico. Le attrezzature non devono essere lavate in corsi d'acqua, scarichi, ecc.

**AVVERTENZE PER L'UTILIZZATORE:**  
**N.B:** Le informazioni fornite, che risultano dalle nostre esperienze, sono esatte ed accurate. Tuttavia, non essendo le condizioni d'impiego sotto il nostro controllo, non ci assumiamo alcuna responsabilità per i consigli ed i suggerimenti forniti. Si consiglia di eseguire il ciclo applicativo completo su una piccola superficie per verificare la perfetta riuscita ed in particolar modo l'ancoraggio, la resistenza e l'aspetto finale. Proseguire poi con la decorazione, controllando costantemente l'effetto ed il colore ottenuto, poiché il V55 MATT ed il V88 SATINE sono composti da prodotti naturali e resine speciali che reagiscono a seconda delle modalità di applicazione. Quindi ogni lavoro acquisterà la propria personalizzazione. Le tinte possono variare, rispetto al catalogo, dal 15% al 20%, come pure tra una partita ed un'altra. Nel caso in cui le partite siano differenti, terminare il lavoro in un angolo, quindi mescolare il materiale rimanente e quello nuovo in un contenitore grande prima di proseguire con l'applicazione.  
**N.B:** I colori del presente catalogo sono stati realizzati con il prodotto V55 MATT.

## METEORE 8

**GB** An extremely dense and versatile textured coating for interiors. It is an ideal product for creating modern and contemporary effects, yet richly endowed with metallic and pearlescent shades. For people who love the essence of things! To create the colours displayed in the catalogue, mix METEORE 8 with the corresponding quantity of COLORI colouring paste. Alternatively, the VALCLONE Dispensing System may be used to achieve the desired colour.

METEORE 8 must be well-mixed before use by means of a mechanical mixer (e.g. drill with whisk attachment), while for LAME' a wooden or metal rod can be used.

**APPLYING METEORE 8:**

1) **Smooth Effect:** Apply one coat of METEORE 8 using the Frattono PV 43 trowel with 15 - 20 cm-long strokes in all directions. Wait for METEORE 8 to tighten up, then smooth it over slightly using the clean trowel with strokes in all directions. After 4 hours at roughly 20° C, smooth the surface over using 220/260-grit sandpaper to remove any irregular clots and joints, then apply two different-coloured coats of LAME'. Between the first and second coat of LAME', wait at least 2 hours at 20° C. LAME' must also be applied with the Frattono PV 43 trowel in all directions, leaving very little product on the surface. **Coverage:** METEORE 8 roughly 11 for 10 - 11 m<sup>2</sup>; LAME' roughly 11 for 35 - 40 m<sup>2</sup> (one coat for each colour depending on the underlying thickness).

2) **Polished Plaster Effect:** Apply one coat of METEORE 8 gradually over a surface of roughly 1-2 m<sup>2</sup>. Use the Frattono PV 43 trowel and apply 10 - 15 cm-long irregular strokes in all directions. While METEORE 8 is still wet, create semi-smooth relief and striped spatula strokes using the Frattono PV 43 trowel, with 5 - 10 cm-long strokes in all directions. After about 4 hours at 20° C, smooth over with 220/260-grit sandpaper to remove any irregular clots and joints. Subsequently, apply two different-coloured coats of LAME'. Between the first and second coat of LAME', wait at least 2 hours at 20° C. LAME' must also be applied with the Frattono PV 43 trowel in all directions, leaving very little product on the surface. **Coverage:** METEORE 8 roughly 11 for 3 - 4 m<sup>2</sup>; LAME' roughly 11 for 16 - 20 m<sup>2</sup> (one coat for each colour depending on the thickness of METEORE 8 applied).

3) **Veined Effect (Vertical, Horizontal, Oblique):** Apply one coat of METEORE 8 gradually over a surface of roughly 2 - 3 m<sup>2</sup>. Use the Frattono Inox PV 43 trowel and apply irregular strokes in the chosen direction. While METEORE 8 is still wet, create vertical streaks (or streaks in another direction, as desired) using the PV 84 Spatula and apply 20 - 35 cm-long, gentle strokes.

After about 4 hours at 20° C, smooth over with 220/260-grit sandpaper to remove clots and any irregular joints. Subsequently, apply two different-coloured coats of LAME'. Between the first and second coats of LAME', wait at least 2 hours at 20° C. LAME' must also be applied with the Frattono PV 43 trowel in the direction of the streaks, leaving very little product on the surface. **Coverage:** METEORE 8 roughly 11 for 3 - 4 m<sup>2</sup>; LAME' roughly 11 for 16 - 20 m<sup>2</sup> (one coat for each colour depending on the thickness of METEORE 8 applied).

4) **Burano Effect:** Apply the first coat of METEORE 8 using the Frattono Inox PV 43 trowel, applying 30 - 40 cm-long strokes in all directions and leaving a thin layer of product covering the surface. When METEORE 8 tightens up, smooth it over gently with the clean trowel, to avoid sanding the surface later. After 2 - 3 hours at 20° C, apply the second coat of METEORE 8, using the same technique described above. Wait a further 3 - 4 hours at 20° C for METEORE 8 to dry thoroughly and apply one coat of LAME' with 5 - 10 cm-long strokes (or as desired), using the same Frattono Inox PV 43 trowel and making sure not to leave any gaps. **Coverage:** METEORE 8 roughly 11 for 5 - 5.5 m<sup>2</sup>; LAME' roughly 11 for 35 - 45 m<sup>2</sup> (one coat depending on the thickness of METEORE 8 applied).

N.B.: For light shades (METEORE 8 not coloured), we suggest applying LAME' using the PV 91 plastic trowel.

**APPLYING THE BASE COAT:** Remove old non-adhering and peeling paint, then wash using a suitable soap product. Next, apply an adequate fixative or a coat of PRIMER 400 diluted 50% with water. After about 4 hours at 20° C, proceed with the application of METEORE 8.

**TECHNICAL DATA:** Dilution: METEORE 8 and LAME' are ready to use, PRIMER 400 should be diluted 50% with water. **Coverage of PRIMER 400 (diluted 50%):** 1 for 20 - 25 m<sup>2</sup>, one coat depending on the absorption of the underlying surface. **Packages:** METEORE 8 is available in 1 l or 4 l containers; LAME' is available in 0.250 l and 1 l containers; PRIMER 400 is available in 0.750 l, 2.5 l and 5 l containers. COLORI is supplied in 80 ml and 480 ml containers. Application temperature: between +5° C and +30° C. Drying: dust-free after approximately 1 hour at 20° C. Dry after 6 - 8 hours at 20° C. Hardens after 48 hours depending on the room temperature. **Resistance:** the product is not suitable for constant contact with water and damp conditions. Once the product has hardened completely, a breathable film develops which offers good resistance to knocks and normal abrasion. **Washability:** slightly washable with water and common detergents 15 days after the application. **Equipment cleaning:** with water. **Storage:** make sure that the can is tightly closed, even after use, and store it at a temperature between +5° C and +30° C.

**SPECIAL SAFETY INSTRUCTIONS:**

Avoid direct contact with the skin. Protect the eyes and face. In the event of contact, rinse immediately and thoroughly with water and consult a doctor. The equipment must not be washed in watercourses, drains, etc.

**USER PRECAUTIONS:**

The above information is both correct and accurate. However, considering that the conditions in which the products are used are not under our control, we will not be held liable for any recommendations or advice provided. We recommend testing a full application cycle on a small wall first to verify that the outcome is successful, before completing the rest of the decoration procedure while regularly checking the decorative effects as you proceed, as METEORE 8 and LAME' contain natural products and special resins which react to moisture, heat, ventilation and the application method. Each application cycle will therefore acquire its own unique character. The shades may vary by 20% to 30% from those shown in the catalogue, and also between different batches. All the material should therefore be mixed in a large container before the application, in order to avoid differences in colour once the product has been applied.

N.B.: the colours on pages 7, 8, 9, 10, 13, 14, 15, 16, 17, 18, 19, 20 were created using the Smooth Effect.

## V55 MATT - V88 SATINE'

V55 MATT and V88 SATINE' are two decorative water-repellent and anti-bacterial water-based enamels for interiors that are eco-friendly, thanks to their low VOC content and Class A+ rating for in-door emissions as per the ISO 16000-9 standard. Their formulas combine traditional mould-prevention properties for walls with the innovative technological power of silver ions, which inhibit bacteria proliferation by making indoor surfaces and rooms sanitised and antiseptic. These characteristics have been certified in accordance with the ISO 22196:2011 standard and produce a tangible reduction in bacteria proliferation within a mere 24 hours. As a result, V55 MATT and V88 SATINE' are ideal for being applied in schools, nursery schools, hospitals, retirement homes, commercial facilities such as beauty centres or hairdressers and public venues in general. In addition, they have passed the tests required for obtaining the HACCP certification in accordance with the UNI 11021:2002 standard, which means that they are suitable for application in food processing environments, thanks to their high resistance, washability and salubrity. A specific test also certifies their use in environments with over 80% humidity and they are super-washable even with disinfectant detergents for professional use. V55 MATT has a matt appearance, while V88 SATINE' has a satin effect.

**CHARACTERISTICS:** In order to obtain the colours appearing in the catalogue, V55 MATT or V88 SATINE' must be coloured with the VALCLONE Dispensing System, which can also be used to create all the colours specified in the NCS INDEX 1950 colour chart. **SURFACE PREPARATION AND V55 MATT AND V88 SATINE' APPLICATION:** Assess the compactness of the surface and remove any old deteriorated or chalking paint and whatever may cause detachments. Apply as a fixative one coat of V55 MATT or V88 SATINE' already coloured and diluted 1:5 with water. After 4 - 6 hours at 20° C, fill any small holes, cracks and fissures. In order to obtain a smooth and even surface, apply another coat of V55 MATT or V88 SATINE' coloured and diluted 1:5 with water only over the filled parts, then wait a further 6 - 8 hours at 20° C before applying, as a top coat, with a brush or roller or by spraying, two coats of V55 MATT or V88 SATINE' coloured, but this time diluted 20 - 30% with water. Wait at least 4 - 6 hours at 20° C between the first and second coat.

**TECHNICAL DATA:** Dilution: V55 MATT and V88 SATINE' must be diluted 1:5 with water when used as a fixative; 20 - 30% with water when used as a top coat. **Coverage (as a top coat):** V55 MATT roughly 11 for 9 - 11 m<sup>2</sup>, two coats to cover the surface; V88 SATINE' roughly 11 for 10 - 12 m<sup>2</sup>, two coats to cover the surface. **Packages:** V55 MATT and V88 SATINE' are both sold in 1 - 4 - 10-litre packages; all the products should be mixed thoroughly before use. **Application temperature:** between +10° C and +30° C. **Drying:** dust-free after roughly 2 hours at 20° C. Dry after roughly 4 - 6 hours at 20° C. Hardens after 24 hours, depending on the temperature of the room. **Resistance to abrasion:** over 75,000 brush strokes in accordance with the ISO 11998 standard. **Class 1 for wet rubbing in accordance with the UNI EN 13300 standard.** **Washability:** over 5,000 brushstrokes in accordance with the UNI 10560 standard. Both products are ultra-washable. **Equipment cleaning:** with soap and water. **Storage:** make sure that the can is tightly closed, even after use, and store it at a temperature between +5° C and +30° C.

**SPECIAL SAFETY INSTRUCTIONS:** Avoid direct contact with the skin. Protect the eyes and face. In the event of contact, rinse immediately and thoroughly with water and consult a doctor. The equipment must not be washed in watercourses, drains, etc. **USER PRECAUTIONS:** N.B.: The information provided herein is, to the best of our knowledge, correct and accurate. However, considering that the conditions in which the products are used are not under our control, we shall not be held liable for any recommendations or advice provided. We recommend testing a full application cycle on a small area to check the outcome, especially the product's adherence, strength and final effect. Subsequently, proceed with the decoration procedure while constantly monitoring the resulting effect and colour, since V55 MATT and V88 SATINE' are made with natural ingredients and special resins that react differently depending on the method of application. Each application cycle will therefore acquire its own unique character. The shades can vary from those shown in the catalogue by 15% to 20%, and can also vary between different batches. When working with different batches, finish working in a corner and then mix the remaining product with that of the new batch in a large container before proceeding further.

N.B.: The colours appearing in this catalogue were created using the V55 MATT product.

## METEORE 8

**F** Il s'agit d'un revêtement texturé pour intérieur ayant beaucoup de corps et extrêmement polyvalent. Idéal pour réaliser des effets modernes et contemporains, fascinant par ses nuances métalliques et nacrées. Pour ceux qui aiment l'essence de la substance!  
**CARACTÉRISTIQUES :** Pour obtenir les couleurs du catalogue, il faut mélanger METEORE 8 avec la quantité de pâte colorante COLORI' nécessaire. Il est aussi possible de réaliser la coloration à l'aide du système colorimétrique VALCLONE.Attention à bien mélanger METEORE 8 avant son utilisation à l'aide d'un mélangeur mécanique (par ex. : foreuse avec mélangeur), tandis que pour mélanger LAMÉ une baguette de bois ou de métal suffit.

**APPLICATION DE METEORE 8 :**

1) **Effet lisse :** Appliquer une couche de METEORE 8 avec Frattono PV 43 sur des sections de 15 à 20 cm de long, dans tous les sens. Attendre la tension de METEORE 8, puis lisser légèrement avec le Frattono propre dans tous les sens. Au bout d'environ 4 heures à 20 °C, lisser au papier de verre grain 220 / 260 pour éliminer les grumeaux et les points d'application non conformes, puis appliquer deux couches de LAMÉ de couleurs différentes. Attendre au moins 2 heures à 20 °C entre l'application du premier colorant de LAMÉ et le deuxième. LAMÉ doit également être appliqué avec Frattono PV 43 dans tous les sens et en laissant très peu de produit sur le support. **Rendement :** METEORE 8 environ 1 L pour 10 - 11 m² ; LAMÉ environ 1 L pour 35 - 40 m² (une couche de chaque couleur selon l'épaisseur sous-jacente).

2) **Effet Spatulé :** Appliquer progressivement une couche de METEORE 8 sur une surface d'environ 1 - 2 m². Appliquer avec Frattono PV 43 de manière irrégulière, sur des sections de 10 - 15 cm, dans tous les sens. Alors que METEORE 8 est encore humide, procéder à des coups de spatule en relief semi-lisses et rayées, avec les Frattono et les points, en faisant des applications sur des sections de 5 - 10 cm et dans tous les sens.Au bout d'environ 4 heures à 20 °C, lisser au papier de verre graine 220 / 260 pour éliminer les grumeaux et les points d'application non conformes. Appliquer ensuite deux couches de LAMÉ de couleurs différentes. Attendre au moins 2 heures à 20 °C entre l'application du premier colorant de LAMÉ et le deuxième. LAMÉ doit également être appliqué avec Frattono PV 43 dans tous les sens et en laissant très peu de produit sur le support. **Rendement :** METEORE 8 environ 1 L pour 3 - 4 m² ; LAMÉ environ 1 L pour 16 - 20 m² (une couche par couleur selon l'épaisseur de METEORE 8 appliquée).

3) **Effet Vainé (vertical, horizontal, oblique) :** Appliquer progressivement une couche de METEORE 8 sur une surface d'environ 2 - 3 m². Appliquer avec Frattono Inox PV 43 de manière irrégulière, dans le sens souhaité. Alors que METEORE 8 est encore humide, créer des striures verticales (ou dans un autre sens, au choix) en passant la spatule PV 84 de façon souple sur des sections de 20 à 35 cm de long. Au bout d'environ 4 heures à 20 °C, lisser au papier de verre graine 220 / 260 pour éliminer les grumeaux et les éventuels points d'application non conformes. Appliquer ensuite deux couches de LAMÉ de couleurs différentes. Attendre au moins 2 heures à 20 °C entre l'application du premier colorant de LAMÉ et le deuxième. LAMÉ doit également être appliqué avec Frattono PV 43, en suivant le sens des striures et en laissant très peu de produit sur le support. **Rendement :** METEORE 8 environ 1 L pour 3 - 4 m² ; LAMÉ environ 1 L pour 16 - 20 m² (une couche par couleur selon l'épaisseur de METEORE 8 appliquée).

4) **Effet Burano :** Appliquer la première couche de METEORE 8 avec Frattono Inox PV 43 en réalisant des mouvements de 30 à 40 cm dans tous les sens pour laisser une mince couche sur le support. Lorsque METEORE 8 se tend, lisser légèrement avec le Frattono propre pour éviter de devoir poncer ensuite. Après 2 à 3 heures à 20 °C, appliquer la deuxième couche de METEORE 8 en adoptant la même technique. Attendre 3 à 4 heures à 20° C pour que METEORE 8 sèche et appliquer une couche de LAMÉ par mouvements de 5 à 10 cm ou, au choix, à l'aide toujours de Frattono Inox PV 43 en veillant à ne pas laisser d'espace vide. **Rendement :** METEORE 8 environ 1 L pour 5 - 5,5 m² ; LAMÉ environ 1 L pour 35 - 40 m² (une couche selon l'épaisseur de METEORE 8 appliquée).

N.B. : Pour les teintes claires (METEORE 8 non coloré) il est conseillé d'appliquer LAMÉ avec Frattono plastique PV 91.

**APPLICATION DU FOND :** Éliminer les vieilles peintures qui s'éffritent et laver avec du savon approprié. Appliquer ensuite un fixateur approprié ou une couche de PRIMER 400 dilué à 50% avec de l'eau. Au bout de 4 heures à 20° C, appliquer METEORE 8.

**DONNÉES TECHNIQUES :** Dilution : METEORE 8 et LAMÉ sont prêts à l'emploi ; PRIMER 400 doit être dilué à 50% avec de l'eau. **Rendement du PRIMER 400 (dilué à 50%) :** 1 litre par couche pour 20 - 25 m² selon l'absorption du support. **Conditionnement :** METEORE 8 est conditionné en pots de 1 - 4 litres ; LAMÉ est conditionné en pots de 0,250 - 1 litre ; PRIMER 400 est conditionné en pots de 0,750 - 2,5 - 5 litres. **COLORI'** est conditionné en pots de 80 et 480 ml. **Température d'application :** entre +5° C et +30° C. **Séchage :** hors poussière au bout de 1 heure environ à 20° C. Sec au bout de 6 - 8 heures à 20° C. Il durcit au bout de 48 heures selon la température ambiante. **Résistance :** le produit ne convient pas à un contact continu avec l'eau et l'humidité. Après durcissement complet, on obtient la formation d'une pellicule transparente présentant une bonne résistance aux chocs et à une abrasion normale. **Entretien :** légèrement lavable à l'eau et avec des détergents courants 15 jours après l'application. **Nettoyage des outils :** à l'eau. **Conservation :** dans un bidon bien fermé, même après l'usage, à une température comprise entre +5° C et +30° C.

**CONSIGNES DE SÉCURITÉ PARTICULIÈRES :** Éviter le contact direct avec la peau. Protéger les yeux et le visage. En cas de contact, rincer immédiatement et abondamment à l'eau et consulter un médecin. Les outils ne doivent pas être nettoyés dans les cours d'eau, les évacuations, etc.

**CONSEILS UTILES POUR L'UTILISATEUR :** Les renseignements fournis plus haut sont exacts et fiables. Les conditions d'utilisation échappant toutefois à notre contrôle, nous déclinons toute responsabilité quant aux avis et aux conseils fournis. Nous conseillons d'effectuer un cycle d'application complet sur une petite surface pour s'assurer de la réussite finale. Parachever ensuite la décoration en gardant constamment sous contrôle les effets décoratifs obtenus car METEORE 8 et LAMÉ sont composés de produits naturels et de résines spéciales qui réagissent en fonction de l'humidité, de la chaleur, de la ventilation et du mode d'application. Chaque travail aura donc ses propres caractéristiques. Les teintes peuvent varier de 20% à 30% par rapport au catalogue et selon les lots. Afin d'éviter des différences de couleur une fois l'application terminée, mélanger le tout dans un grand bidon avant de commencer à peindre.

N.B. : Les couleurs page 7, 8, 9, 10, 13, 14, 15, 16, 17, 18, 19, 20 ont été réalisées avec un effet lisse.

## V55 MATT - V88 SATINE'

V55 MATT et V88 SATINE' sont deux peintures à effet décoratives pour intérieur, diluables à l'eau, antibactériennes, hydrofuges et éco-durables grâce à leur faible teneur en VOC et à leur classe A+ pour les émissions dans l'air intérieur selon la norme ISO 16000-9. Ses formules allient les propriétés des peintures murales anti-moissure traditionnelles à la force technologique innovante des ions argent, qui bloquent la prolifération des bactéries rendant les surfaces et les espaces intérieurs assainis et antiseptiques. Ces caractéristiques ont été certifiées selon la norme ISO 22196:2011 et montrent une réduction effective de la prolifération bactérienne en a peine 24 heures. Volia pourquoi V55 MATT et V88 SATINE' sont la solution idéale pour des applications dans les écoles, les crèches, les hôpitaux, les maisons de repos, les activités commerciales telles que salons de beauté ou de coiffure et les espaces publics en général. Elles ont été autre satisfait à tous les essais pour l'obtention de la certification HACCP conformément à la réglementation UNI 11021:2002, elles conviennent autrement dit à des applications dans tous espaces destinés à la transformation des aliments, grâce à leurs performances élevées en matière de résistance, lavabilité et salubrité. Une analyse spéciale certifie en outre leur utilisation dans des espaces présentant une humidité supérieure à 80% en plus de leur caractéristique de lavabilité avec des détergents désinfectants à usage professionnel. V55 MATT a un aspect mat tandis que V88 SATINE' est satiné. **CARACTÉRISTIQUES :** Pour obtenir les couleurs de ce catalogue il faut colorer V55 MATT ou V88 SATINE' avec le Système Colorimétrique VALCLONE grâce auquel on peut également réaliser toutes les teintes du nuancier NCS INDEX 1950.

**PRÉPARATION DU SUPPORT ET APPLICATION DE V55 MATT ET V88 SATINE' :** Évaluer la résistance de la surface à peindre en éliminant les traces de vieilles peintures en mauvais état ou poudreuses et tout ce qui pourrait faire se détacher le produit. Appliquer une couche de V55 MATT ou V88 SATINE' déjà coloré et dilué à 1:5 avec de l'eau, qui fera office de fixateur. Après 4 - 6 heures à 20° C mastiquer les petits trous, les fissures fines et larges. Pour une absorption uniforme, appliquer à nouveau V55 MATT ou V88 SATINE' déjà coloré et dilué à 1,5 avec de l'eau uniquement sur les surfaces enduites, attendre encore 6 à 8 heures à 20° C avant de passer, comme finition, deux couches au pinceau, au rouleau ou par pulvérisation de V55 MATT ou V88 SATINE' colorés mais dilués cette fois-ci à 20 - 30% avec de l'eau. Attendre au moins 4 à 6 heures à 20 °C entre l'application de la première et de la deuxième couche.

**DONNÉES TECHNIQUES :** Dilution : V55 MATT et V88 SATINE' doivent être dilués à 1,5 avec de l'eau, en tant que fixateur ; à 20 - 30% avec de l'eau, en tant que finition. **Rendement (comme finition) :** V55 MATT environ 1 litre pour 9 - 11 m² deux couches couvrantes ; V88 SATINE' environ 1 litre pour 10 - 12 m² deux couches couvrantes. **Conditionnement :** V55 MATT et V88 SATINE' sont tous deux disponibles en pots de 1 - 4 - 10 litres. Bien mélanger les produits avant utilisation. **Température d'application :** entre +10° C et +30° C. **Séchage :** hors poussière au bout de 2 heures environ à 20° C. Sec au bout de 4 - 6 heures environ à 20° C. Il durcit au bout de 24 heures selon la température ambiante. **Résistance à l'abrasion :** plus de 75 000 coups de brosse conformément à la norme ISO 11998. **Classe 1 pour le frottement humide selon la norme UNI EN 13300.** **Lavabilité :** plus de 5000 coups de brosse conformément à la norme UNI 10560. Les deux produits sont super lavables. **Nettoyage des outils :** à l'eau et au savon. **Conservation :** dans un bidon bien fermé, même après usage, à une température comprise entre +5° C et +30° C.

**CONSIGNES DE SÉCURITÉ PARTICULIÈRES :** Éviter le contact direct avec la peau. Protéger les yeux et le visage. En cas de contact, rincer immédiatement et abondamment à l'eau et consulter un médecin. Les outils ne doivent pas être nettoyés dans les cours d'eau, les évacuations, etc.

**CONSEILS UTILES POUR L'UTILISATEUR :** N.B. : Les renseignements fournis, d'après les résultats de nos expériences, sont précis et exacts. Les conditions d'utilisation échappant toutefois à notre contrôle, nous déclinons toute responsabilité quant aux avis et aux conseils fournis. Nous conseillons d'effectuer un essai d'application complet sur une petite surface pour s'assurer du résultat et notamment de l'adhérence, de la résistance et de l'aspect final. Parachever ensuite la décoration en gardant constamment sous contrôle l'effet et la couleur obtenue car V55 MATT et V88 SATINE' sont composés de produits naturels et de résines spéciales qui réagissent selon le mode d'application. Chaque travail aura donc ses propres caractéristiques. Les teintes peuvent varier de 15% à 20% par rapport au catalogue et selon les lots. En cas de lots différents, finir le travail dans un angle, mélanger ensuite le produit restant avec le produit neuf dans un grand bidon avant de poursuivre l'application.

N.B. : Les colons de ce catalogue ont été réalisés avec le produit V55 MATT.

**E** revestimiento material para interiores altamente denso y versátil. Es ideal para realizar efectos modernos y contemporáneos, pero al mismo tiempo presenta variados matices metálicos y nacraes. Para quien ama la esencia de la sustancial  
**CARACTERÍSTICAS:** Para lograr los colores del catálogo es necesario mezclar METEORE 8 con la cantidad respectiva de pasta colorante COLORI'. Como alternativa, es posible colorear con el Sistema Tintométrico VALCLONE. METEORE 8 se debe mezclar muy bien antes de usar con agitador mecánico (ej. taladro mezclador) mientras que para LAME' es suficiente hacerlo con una varilla de madera o metal.

**APLICACIÓN DE METEORE 8 :** 1) **Efecto Liso:** Aplicar una mano de METEORE 8 utilizando Frattono PV 43 con pasadas de 15 - 20 cm de longitud en todas direcciones. Esperar hasta que METEORE 8 fragüe y alisar levemente con la llana limpia, dando pasadas en todas direcciones.

Pasadas 4 horas aprox. a 20° C, alisar con papel de lija de grano de 220 / 260 sólo para quitar los grumos y las uniones no conformes, luego aplicar dos manos de LAME' de colores diferentes. Entre la pasada del primer color de LAME' y la segunda, esperar por lo menos 2 horas a 20° C. LAME' se aplica con Frattono PV 43 en todas las direcciones dejando muy poco producto sobre el soporte. **Rendimiento:** METEORE 8 aprox. 11 cada 10 - 11 m²; LAME' aprox. 11 cada 35 - 40 m² (una mano por color dependiendo del espesor de abajo.)

2) **Efecto Estucado:** Aplicar gradualmente una mano de METEORE 8 sobre una superficie de aprox. 1 - 2 m². Utilizar Frattono PV 43 con pasadas irregulares de 10 - 15 cm de longitud en todas direcciones. Con METEORE 8 mojado, realizar pasadas en relieve y rayadas con Frattono PV 43 haciendo aplicaciones de 5 - 10 cm de longitud y en todas direcciones. Pasadas aprox. 4 horas a 20° C alisar con papel de lija con grano de 220 / 260 para eliminar los grumos y las uniones. Aplicar posteriormente dos manos de LAME' de colores diferentes. Entre la pasada del primer color de LAME' y la segunda, esperar por lo menos 2 horas a 20° C. LAME' se aplica con Frattono PV 43 siguiendo el sentido de las estrias y dejando muy poco producto sobre el soporte. **Rendimiento:** METEORE 8 aprox. 11 cada 3 - 4 m²; LAME' aprox. 11 cada 16 - 20 m² (una mano por color dependiendo del espesor de METEORE 8 aplicado.)

3) **Efecto Veteado (Vertical, Horizontal, Oblicuo):** Aplicar gradualmente una mano de METEORE 8 sobre una superficie de aprox. 2 - 3 m². Emplear Frattono PV 43 con pasadas en el sentido elegido. Con METEORE 8 mojado, crear estrias verticales (o en otra dirección a elección) con la Espátula PV 84 realizando pasadas suaves de 20 - 35 cm de longitud. Pasadas aprox. 4 horas a 20° C alisar con papel de lija de grano de 220 / 260 para eliminar los grumos y posibles uniones no conformes. Aplicar posteriormente dos manos de LAME' de colores diferentes. Entre la pasada del primer color de LAME' y la segunda, esperar por lo menos 2 horas a 20° C. LAME' se aplica con Frattono PV 43 siguiendo el sentido de las estrias y dejando muy poco producto sobre el soporte. **Rendimiento:** METEORE 8 aprox. 11 cada 3 - 4 m²; LAME' aprox. 11 cada 16 - 20 m² (una mano por color dependiendo del espesor de METEORE 8 aplicado.)

4) **Efecto Burano:** Aplicar la primera mano de METEORE 8 utilizando Frattono PV 43 con pasadas largas de 30 - 40 cm en todas las direcciones y dejando sobre la superficie una capa fina como cobertura del soporte. Cuando la METEORE 8 entra en tensión, alisar levemente con la llana limpia para evitar liar posteriormente. Pasadas 2 - 3 horas a 20° C aplicar la segunda mano de METEORE 8 siguiendo la misma técnica descrita antes. Esperar otras 3 - 4 horas a 20° C hasta que METEORE 8 quede bien seco y extender una mano de LAME' con pasadas de 5 - 10 cm (o a discreción) utilizando Frattono PV 43 y teniendo cuidado de no dejar espacuos vacíos. **Rendimiento:** METEORE 8 aprox. 11 cada 5 - 5,5 m²; LAME' aprox. 11 cada 35 - 40 m² (una mano por color dependiendo del espesor de METEORE 8 aplicado.)

**Nota:** Para los tonos claros (METEORE 8 no coloreado) se recomienda aplicar LAME' con llana de plástico PV 91. **APLICACIÓN DEL FONDO:** Quitar la pintura vieja descascarada o arenosa y lavar con jabones específicos. Posteriormente, aplicar como fijador una mano de PRIMER 400 diluido al 50% con agua. Después de 4 horas a 20° C, aplicar METEORE 8. **DATOS TÉCNICOS:** Dilución: METEORE 8 y LAME' están listos para usar mientras que PRIMER 400 se debe diluir al 50% con agua. **Rendimiento de PRIMER 400 (diluido al 50%):** 1 cada 20 - 25 m² una mano en función de la absorción de la superficie. **Envases:** METEORE 8 está disponible en envases de 1 - 4 l; LAME' está disponible en envases de 0,250 - 1 l; PRIMER 400 está disponible en envases de 0,750 - 2,5 - 5 l; COLORI' en envases de 80 y 480 ml. **Temperatura para la aplicación:** superior a +5° C e inferior a +30° C. **Secado:** sin polvo después de 1 hora a 20° C. Seco después de 6 - 8 horas a 20° C. Fragua después de 48 horas según la temperatura ambiente. **Resistencia:** el producto no es idóneo para el contacto continuo con el agua ni con la humedad. Después de su completo endurecimiento, se obtiene una película transpirable con buena resistencia a los golpes y a la abrasión normal. **Lavabilidad:** ligeramente lavable con agua y detergentes comunes 15 días después de la aplicación. **Limpieza de las herramientas:** con agua. **Conservación:** en lata bien cerrada, incluso después del uso, a una temperatura superior a +5° C e inferior a +30° C.

**NORMAS ESPECIALES DE SEGURIDAD:** Evitar el contacto directo con la piel, proteger los ojos y el rostro; en caso de contacto, lavar inmediatamente con abundante agua y consultar a un médico. Las herramientas no deben lavarse en cursos de agua, desagües, etc.

**ADVERTENCIAS PARA EL USUARIO:**La información anterior es exacta y precisa. Sin embargo, al no tener bajo control las condiciones de aplicación, no asumimos ninguna responsabilidad por los consejos y sugerencias proporcionados. Como METEORE 8 y LAME' se componen de productos naturales y resinas especiales que reaccionan en función de la humedad, el calor, la ventilación y la forma de aplicación, se aconseja efectuar el ciclo de aplicación completo sobre una pared pequeña para comprobar los resultados y luego proseguir con la pintura controlando constantemente los efectos obtenidos. Cada trabajo adquirirá su propia personalización. Los colores pueden variar del 20% al 30% con respecto al catálogo, al igual que entre un lote y otro. Por lo tanto, para evitar cambios de color, una vez realizada la aplicación, es aconsejable mezclar todo el material en un recipiente grande antes de iniciar la aplicación.

**Nota: Los colores de la página 7, 8, 9, 10, 13, 14, 15, 16, 17, 18, 19, 20 se han realizado con Efecto Liso.**

### V55 MATT - V88 SATINE'

V55 MATT y V88 SATINE' son dos hidroesmaltes decorativos antibacterianos, hidrófugos y ecológicos para interiores, con baja emisión de COV, clase A+ en cuanto a emisiones en ambientes interiores según la norma ISO 16000-9. Sus fórmulas asocian las propiedades de los productos antimoho tradicionales de pared con la innovadora fuerza tecnológica de los iones de plata, que inhiben la proliferación de las bacterias garantizando superficies y ambientes interiores esterilizados y antisepticos. Estas características han sido certificadas según la norma ISO 22196:2011 y demuestran una efectiva reducción del crecimiento bacteriano en sólo 24 horas. Por eso, V55 MATT y V88 SATINE' son la solución ideal para la aplicación en escuelas, jardines de infancia, hospitales, residencias para ancianos, locales comerciales como centros estéticos y peluquerías, y locales públicos en general. Además, han superado los tests para obtener la certificación HACCP según la norma UNI 11021:2002, es decir que son adecuados para la aplicación en todos los ambientes donde se procesan alimentos, gracias a las altas prestaciones de resistencia, lavabilidad y salubridad. Un análisis específico certifica su uso en ambientes con humedad superior al 80%, y además tiene la característica de ser superlavable, incluso con detergentes desinfectantes a uso profesional. V55 MATT tiene un aspecto mate, mientras que V88 SATINE' es satinado. **CARACTERÍSTICAS:** Para obtener los colores de este catálogo hay que colorear V55 MATT o V88 SATINE' con el Sistema Tintométrico VALCLONE, con el cual se pueden realizar todos los colores del muestrario NCS INDEX 1950.

**PREPARACIÓN DE LA SUPERFICIE PARA LA APLICACIÓN DE V55 MATT Y V88 SATINE':**

Evaluar la consistencia de la superficie y eliminar todos los restos de pinturas deterioradas o descascaradas y todo lo que pueda perjudicar la adherencia. Aplicar como fijador una mano de V55 MATT o V88 SATINE' ya coloreado y diluido 1:5 con agua. Después de 4 - 6 horas a 20° C rellenar orificios, fisuras y grietas. Para uniformar la absorción, pasar nuevamente V55 MATT o V88 SATINE' ya coloreado y diluido 1:5 con agua sólo sobre el estucado y esperar otras 6 - 8 horas a 20° C antes de extender, como acabado, con pincel, rodillo o pulverizador, dos manos de V55 MATT y V88 SATINE' coloreados, pero esta vez diluidos al 20 - 30% con agua. Entre la primera y la segunda mano esperar al menos 4 - 6 horas a 20° C.

**DATOS TÉCNICOS:** Dilución: V55 MATT y V88 SATINE' se deben diluir 1:5 con agua solo sobre el estucado y esperar otras 6 - 8 horas a 20° C; con agua como acabado. **Rendimiento (como acabado):** V55 MATT aprox. 11 para 9 - 11 m², dos manos de cobertura; V88 SATINE' aprox. 11 para 10 - 12 m², dos manos de cobertura. **Envases:** V55 MATT y V88 SATINE' están disponibles en envases de 1 - 4 - 10 litros; todos los productos deben mezclarse bien antes del uso. **Temperatura para la aplicación:** superior a +10° C e inferior a +30° C. **Secado:** sin polvo después de 2 horas a 20° C. Seco después de 4 - 6 horas a 20° C. Fragua después de 24 horas según la temperatura ambiente. **Resistencia a la abrasión:** más de 75.000 golpes de cepillo según la norma ISO 11998. **Clase 1 para el frotamiento en húmedo según la norma EN 13300.** **Lavabilidad:** más de 5






**VALPAINT S.p.A.**

Via dell'Industria, 80 - 60020 POLVERIGI (AN) ITALY

Tel. +39 071 906383 (r.a.) - Fax +39 071 906384

www.valpaint.it - E-mail: info@valpaint.it

AZIENDA CERTIFICATA ISO 9001:2015 ED ISO 14001:2015 **VALPAINT EXPORT S.A.**

Zone Industrielle Zaghouan 1100 ZAGHOUAN - TUNISIE

Tel. +216 71 940 134 / +216 72 681 051 Fax +216 71 940 138 / +216 72 681 071

E-mail: info@valpaint.tn

**2° Stabilimento**

43 Rue Des Entrepreneurs 2035 CHARGUIA 2 - TUNISIE

Tel. +216 71 940134 / +216 71 940136 Fax +216 71 940138

E-mail: info@valpaint.tn

**VALPAINT DESIGN D.O.O.**

Dobrinjska do 27 71000 SARAJEVO - BOSNIA E HERZEGOVINA

Tel. +387 33 626134 Fax +387 33 761115

E-mail: valpaint@bih.net.ba

**Altro Punto Vendita:**

V Proleterske Brigade, 255 81000 PODGORICA - MONTENEGRO

Tel./Fax +382 20 656938

E-mail: info@valpaint-design.com

**Altro Punto Vendita:**

Ilica, 408 - 10000 ZAGREB - CROATIA

Tel./Fax. +385 1 379 4918

E-mail: info@valpaint-design.hr

**VALPAINT ESPANA S.L.**

C/Padre Arregui, 2 09007 BURGOS - ESPAÑA

Tel. +34 93 6382645 Fax +34 93 6382735

E-mail: info@valpaint.es





VALPAIN<sup>®</sup>



VIDEO